

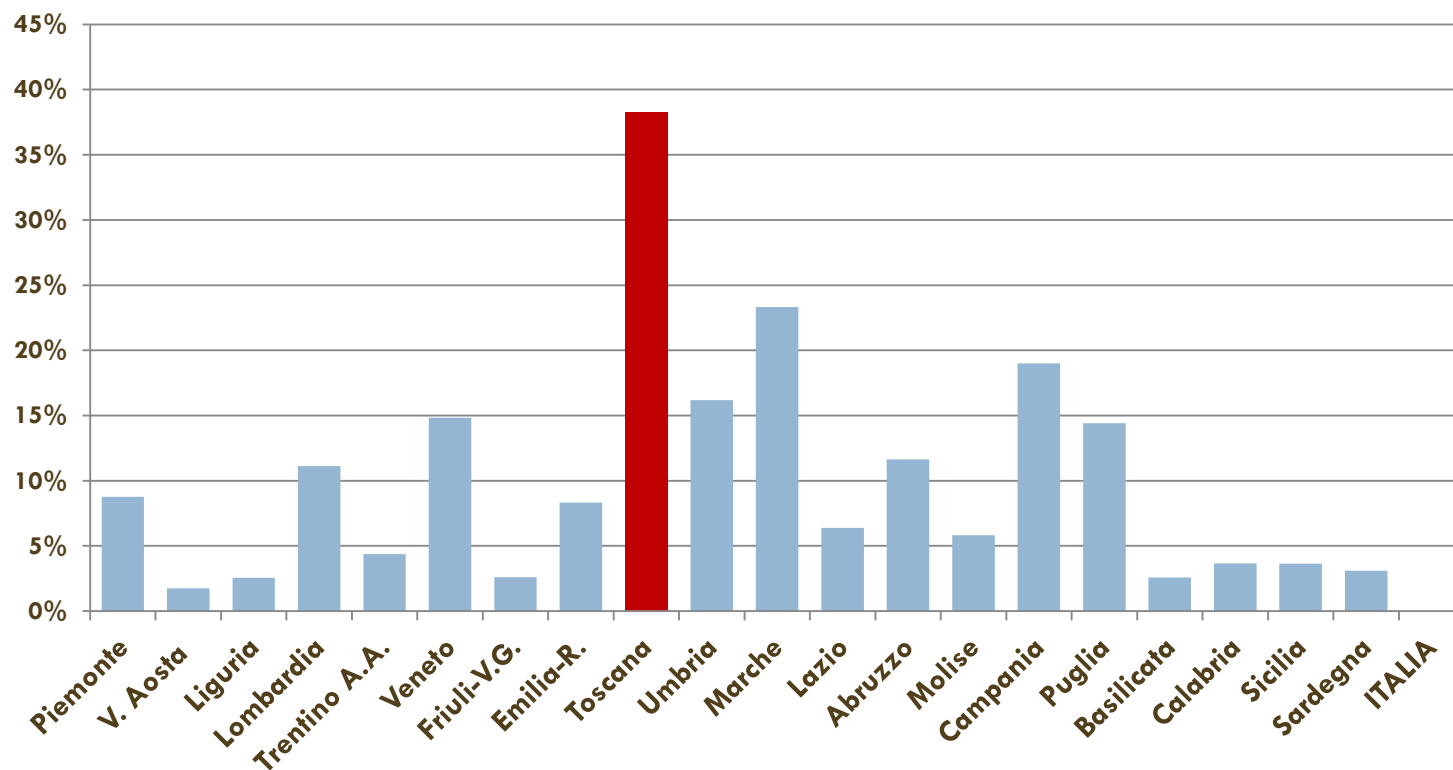
# IL SISTEMA DELLA MODA IN TOSCANA

*Firenze, 17 gennaio 2020*

**Stefano Casini Benvenuti - IRPET**

# Toscana regione della moda

## Occupati della moda su occupati manifattura



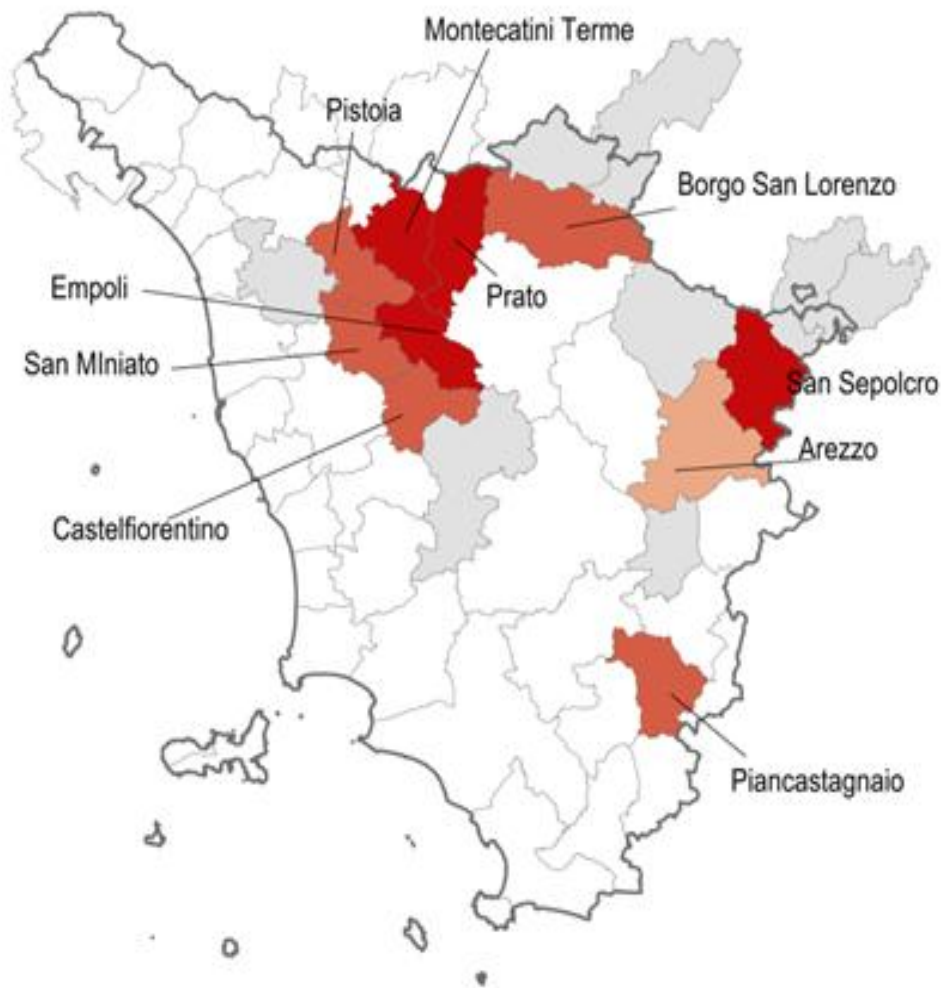
# Gli occupati nelle tre regioni della moda

<b>Numero</b>	<b>Lombardia</b>	<b>Veneto</b>	<b>Toscana</b>
<b>Moda in senso stretto</b>	<b>94,098</b>	<b>75,224</b>	<b>114,661</b>
<b>altre industrie connesse</b>	<b>26,775</b>	<b>11,684</b>	<b>7,320</b>
<b>TOTALE MODA</b>	<b>120,873</b>	<b>86,908</b>	<b>121,981</b>
<b>Servizi connessi</b>	<b>56,953</b>	<b>31,530</b>	<b>29,037</b>
<b>TOTALE</b>	<b>177,826</b>	<b>118,438</b>	<b>151,018</b>
<b>Peso su manifatturiero</b>			
<b>Moda in senso stretto</b>	<b>10.5%</b>	<b>14.4%</b>	<b>39.0%</b>
<b>altre industrie connesse</b>	<b>3.0%</b>	<b>2.2%</b>	<b>2.5%</b>
<b>TOTALE</b>	<b>13.6%</b>	<b>16.7%</b>	<b>41.5%</b>

# Una presenza diffusa in tutti i comparti

	Lombardia	Veneto	Toscana	Italia
<b>industrie tessili</b>	<b>4.7%</b>	<b>2.2%</b>	<b>7.8%</b>	<b>3.2%</b>
<b>articoli di abbigliamento</b>	<b>4.0%</b>	<b>5.6%</b>	<b>12.5%</b>	<b>5.3%</b>
<b>fabbricazione di articoli in pelle</b>	<b>0.7%</b>	<b>2.6%</b>	<b>10.4%</b>	<b>1.8%</b>
<b>Calzature</b>	<b>0.7%</b>	<b>2.8%</b>	<b>4.8%</b>	<b>2.1%</b>
<b>Oreficeria</b>	<b>0.4%</b>	<b>1.1%</b>	<b>3.5%</b>	<b>0.9%</b>
<b>TOTALE MODA</b>	<b>10.5%</b>	<b>14.4%</b>	<b>39.0%</b>	<b>13.2%</b>

# Dentro la Toscana: i distretti della moda

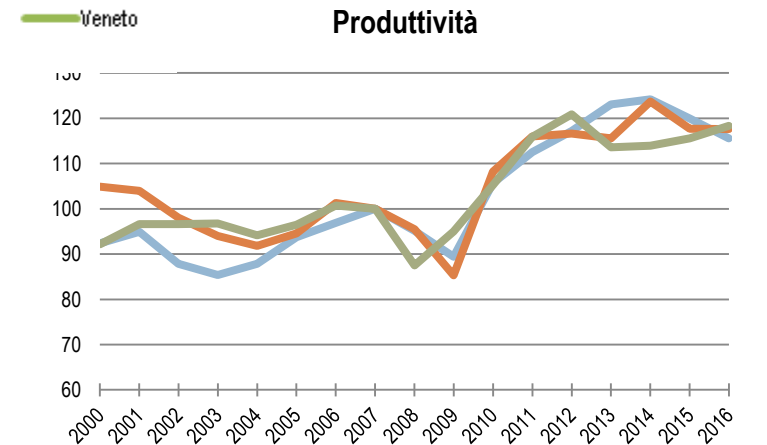
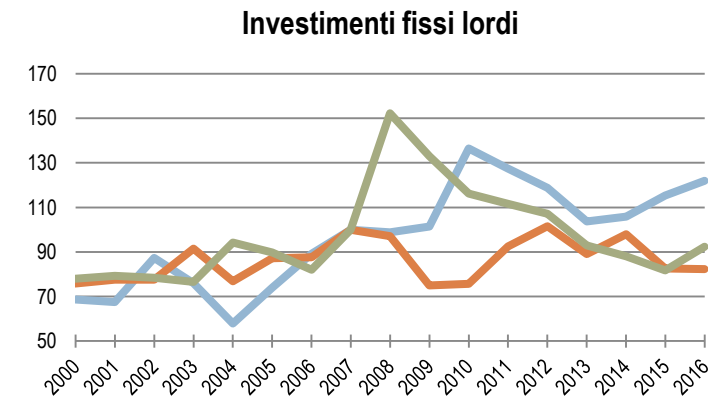
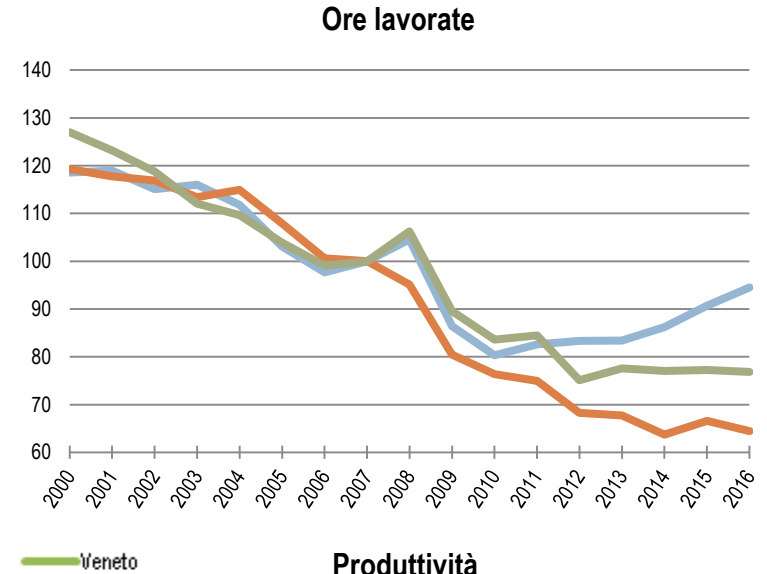
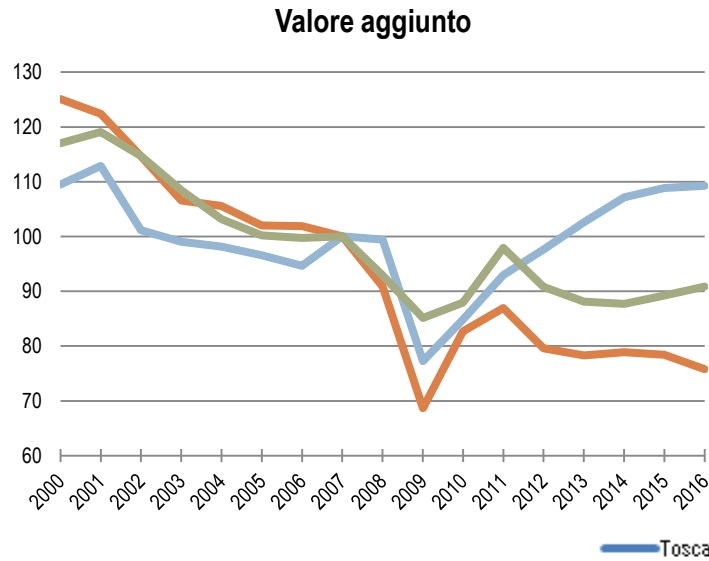


Empoli	Sistemi locali del
Sansepolcro	tessile e
Prato	dell'abbigliamento
Montecatini-Terre	
Borgo San Lorenzo	Sistemi locali delle pelli
Castelfiorentino	e del cuoio
San Miniato	
Piancastagnaio	
Arezzo	Sistemi locali dei gioielli

# La ripresa dopo il declino

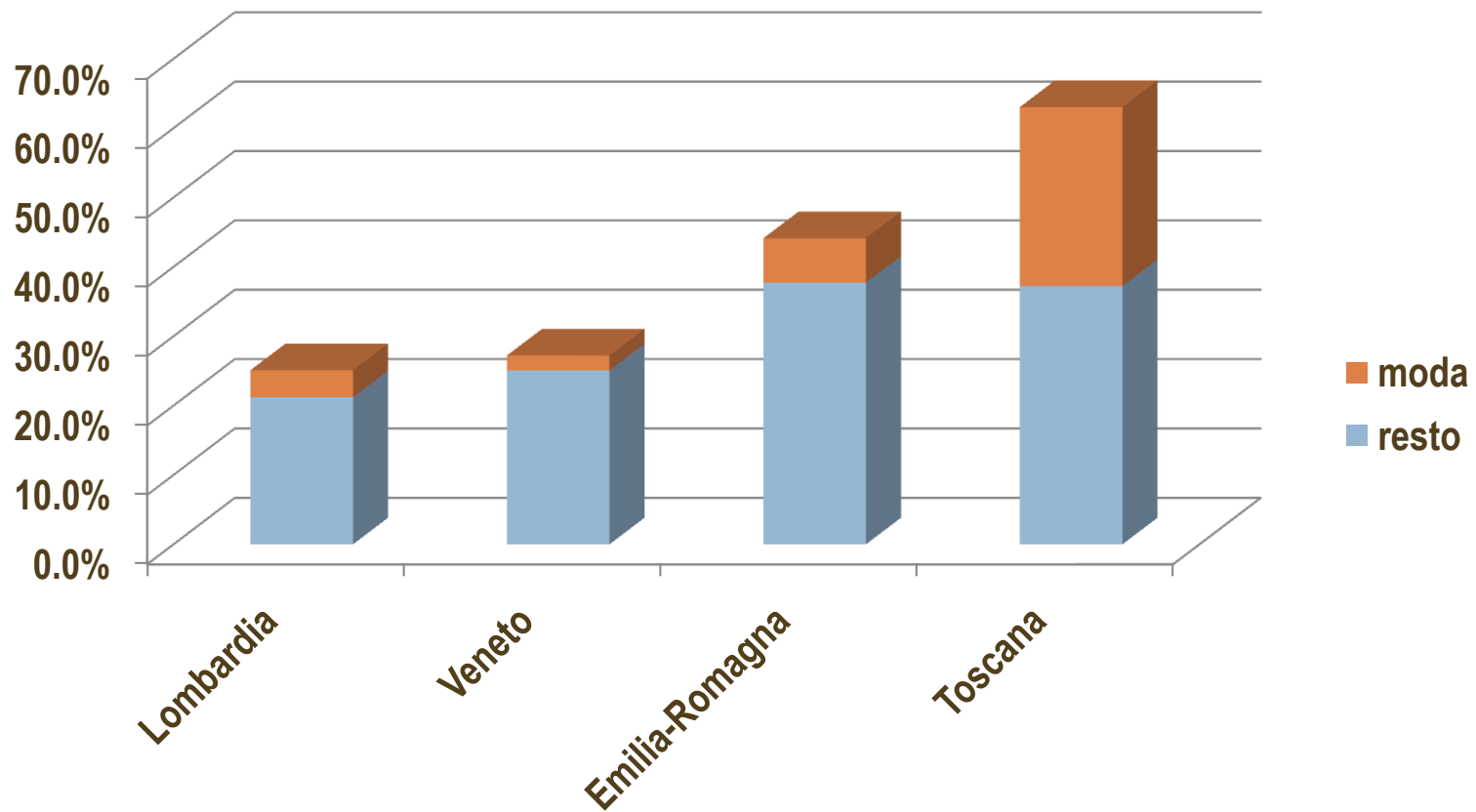
Le dinamiche recenti

# Il recupero nella Grande Recessione



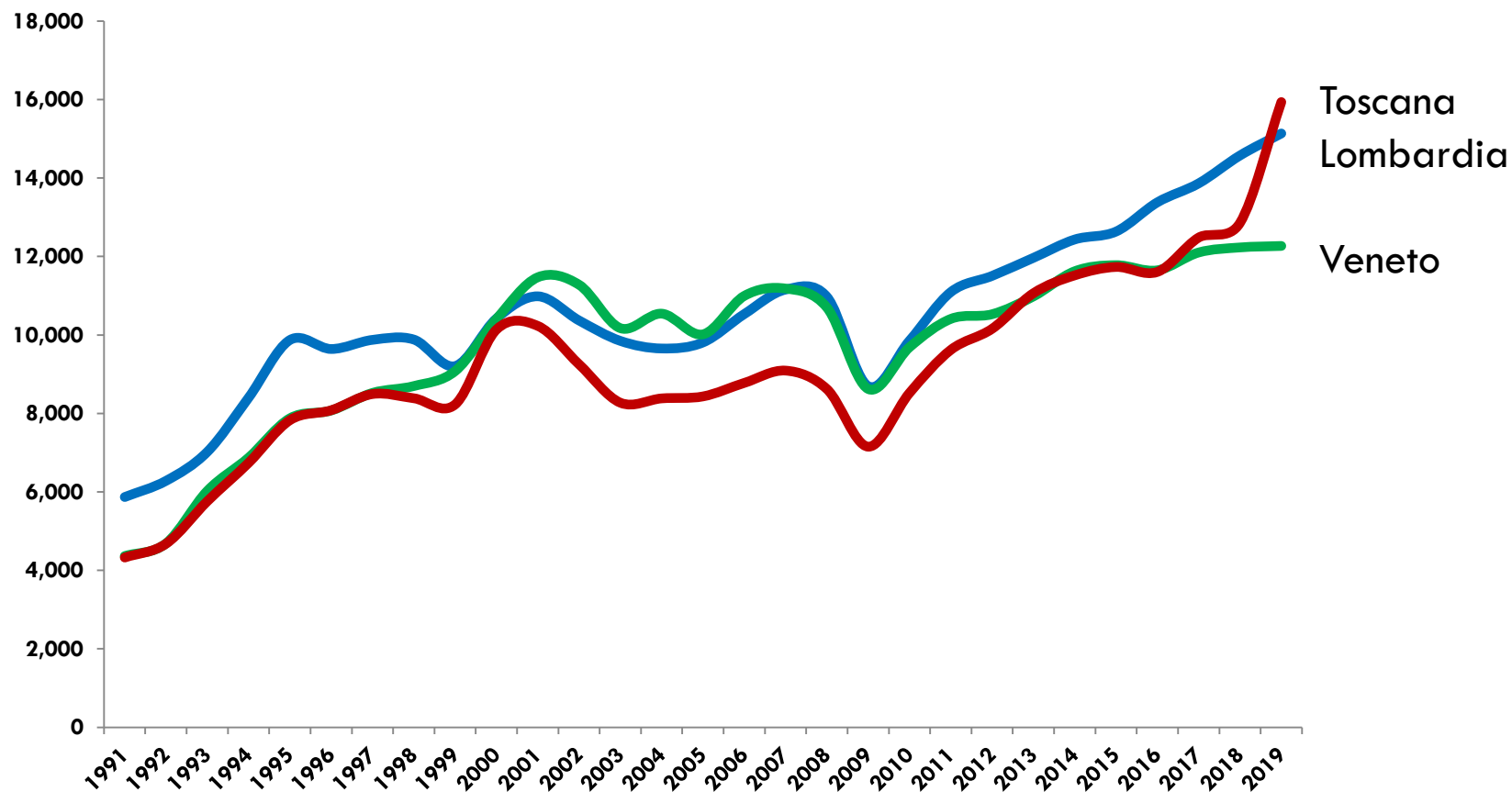
# ... merito dell'export

## Crescita delle esportazioni tra il 2008 ed il 2019



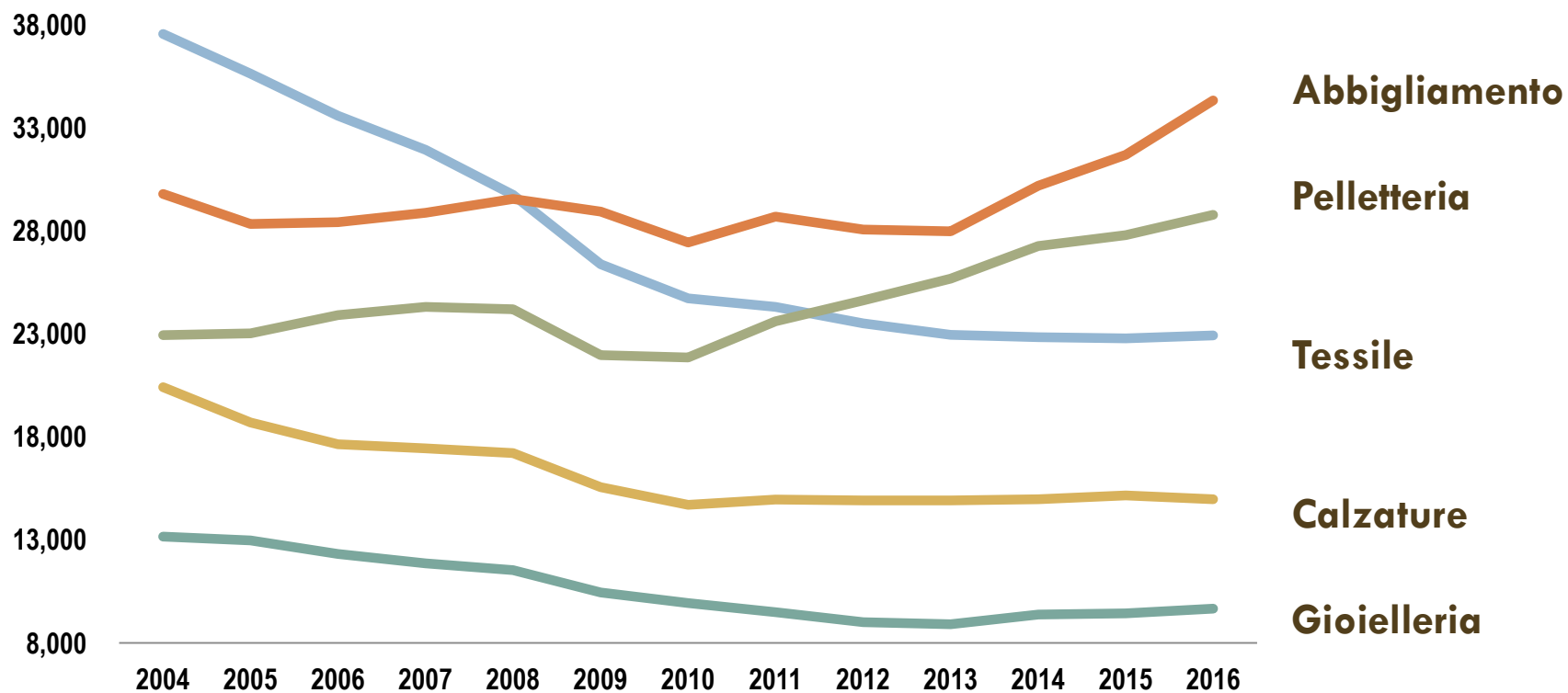


# Nel 2019 la prima regione per volume di export



# Le difficoltà del tessile

## Gli occupati

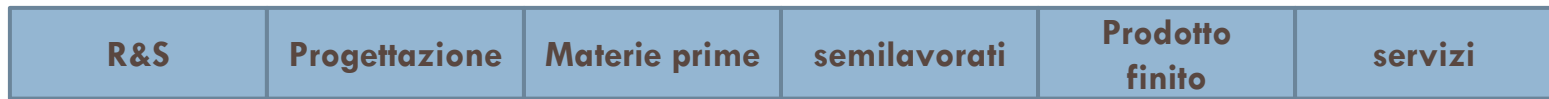




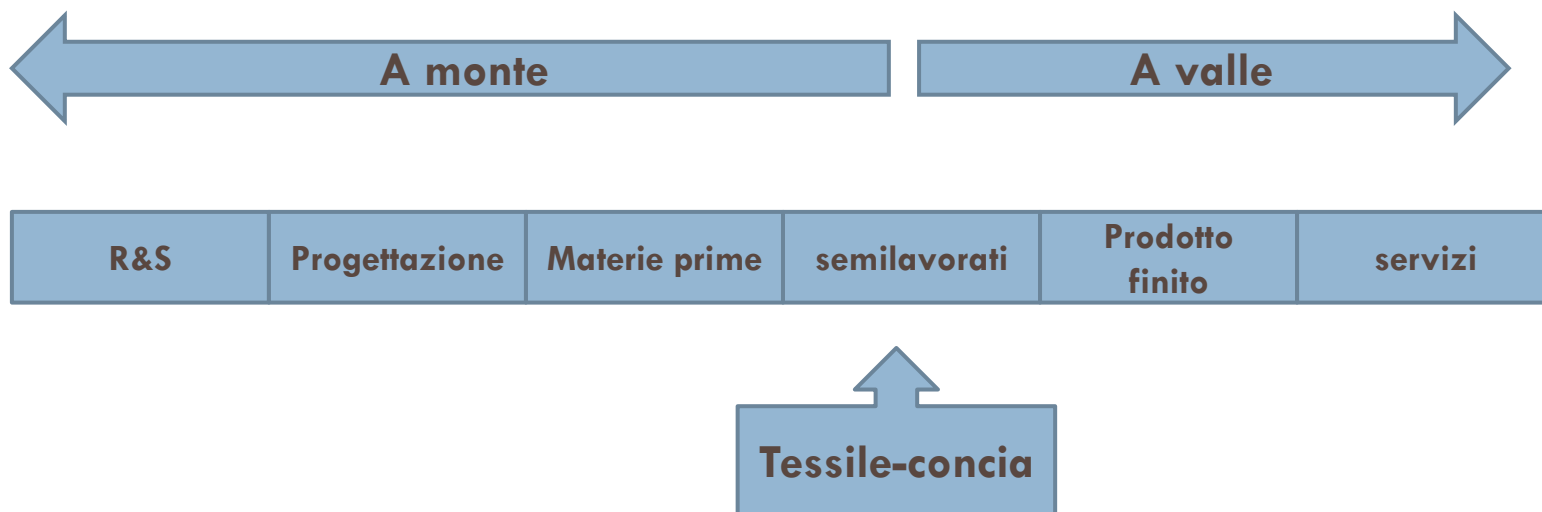
# La filiera



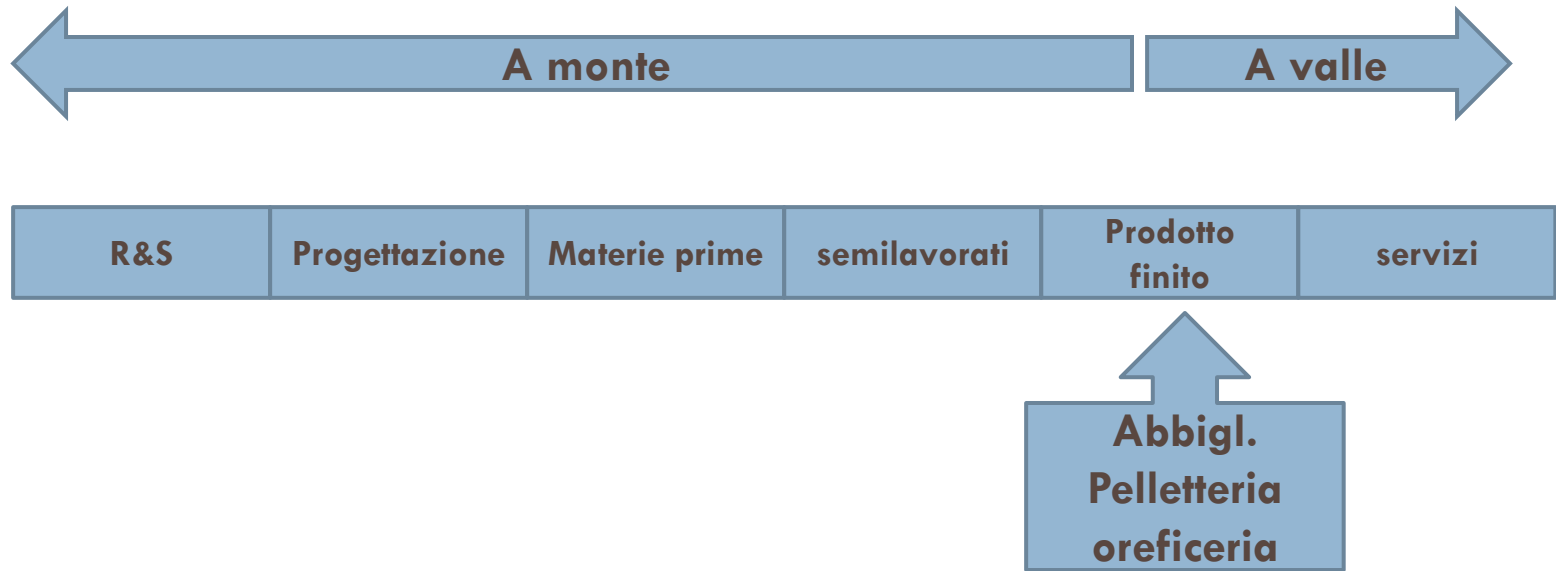
# La moda toscana nella catena del valore



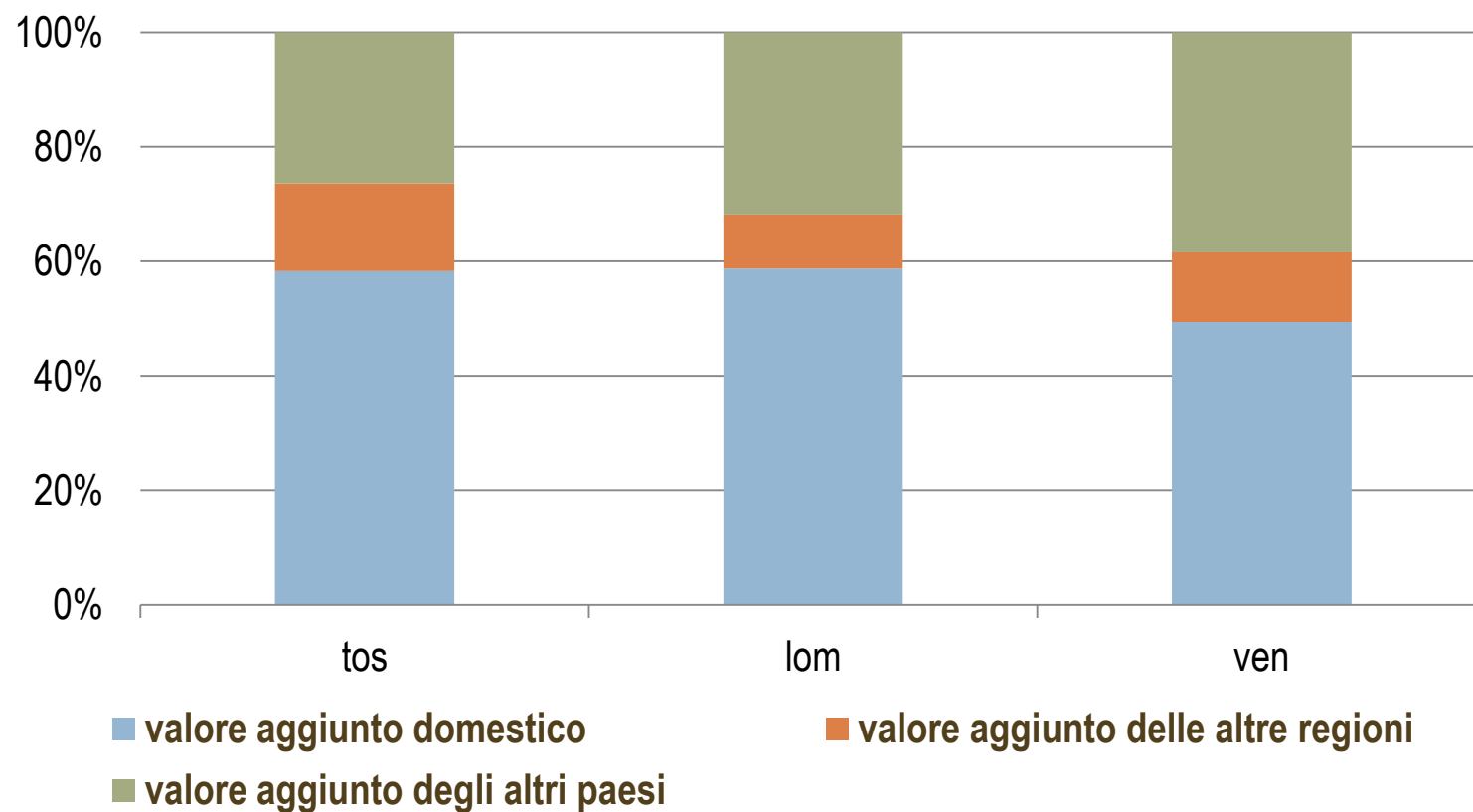
# La moda toscana nella catena del valore



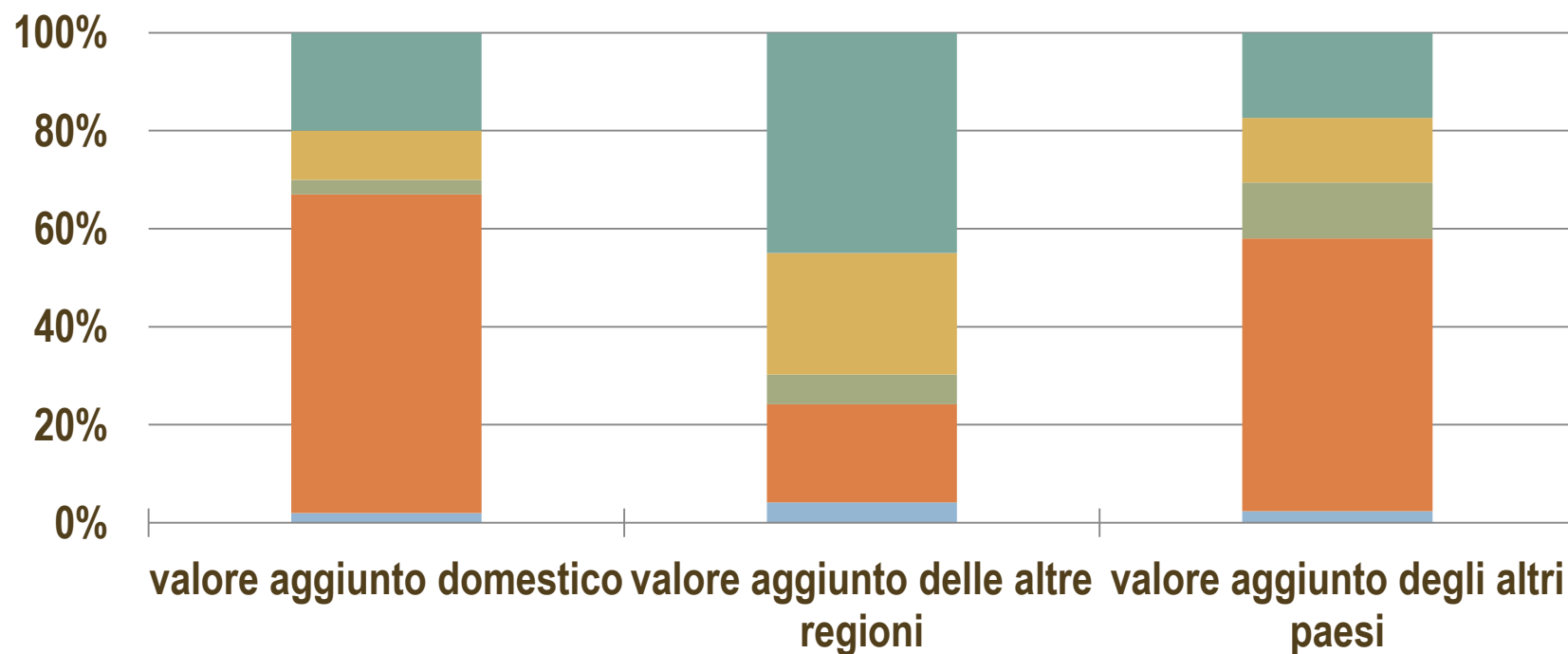
# La moda toscana nella catena del valore



# Gli effetti a monte



# I settori attivati

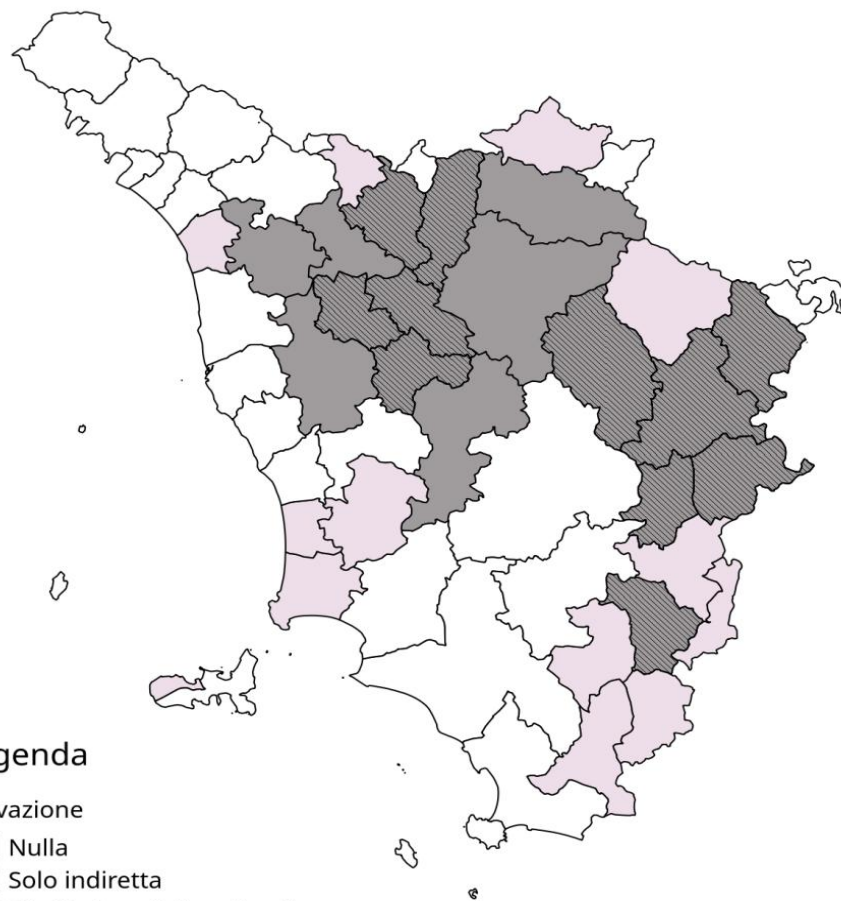


■ settore primario  
■ altro industria e costruzioni  
■ servizi

■ manifattura  
■ commercio e trasporti



# I territori attivati



## Legenda

Attivazione

Nulla

Solo indiretta

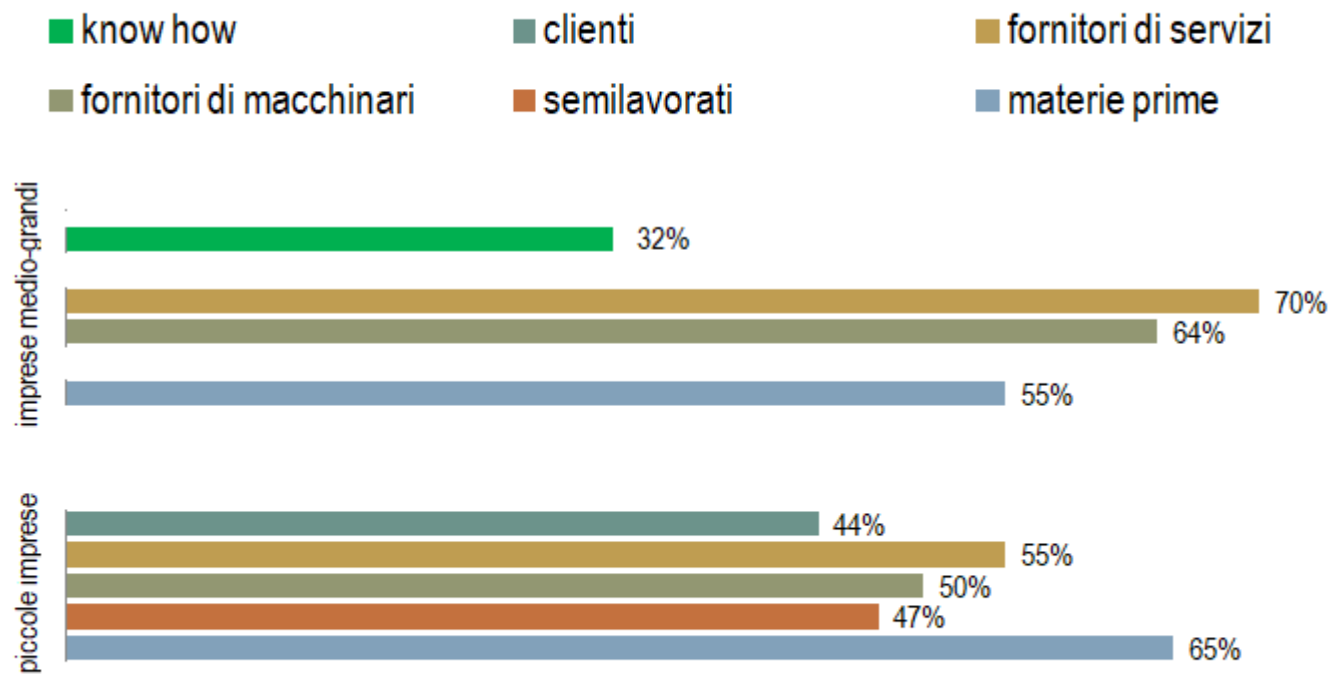
Diretta (specializzazione)

Diretta (rilevante)



# Il rapporto con l'innovazione

# I fattori strategici



# Moda e industria 4.0

imprese che hanno usufruito del piano Calenda  
e con un livello di digitalizzazione medio-alto.

